



REDLAMA

Red de Educación Latinoamericana
por el Medio Ambiente

CAMBIO CLIMÁTICO Y SUS IMPACTOS, UNA MIRADA INTERSECCIONAL

Macarena Salinas, Licenciada en Cs. de los
Recursos Naturales Renovables

Paula Acuña, Licenciada en Antropología
Social

1 de julio de 2021

CONTENIDOS

1. Comunidades vulnerables al cambio climático
2. Dimensión social desde una óptica interseccional
3. Experiencia en educación y diálogo de saberes
4. Material didáctico en apoyo a la docencia



COMUNIDADES VULNERABLES AL CAMBIO CLIMÁTICO



El cambio climático afecta a toda la población, pero son las personas que se encuentran en situación vulnerable, como las mujeres y las niñas, quienes soportan las peores consecuencias de los riesgos climáticos.



Las mujeres y las niñas son las encargadas de recolectar agua en el 80% de los hogares sin acceso a agua corriente.

Fuente: UNICEF, OMS, 2012.

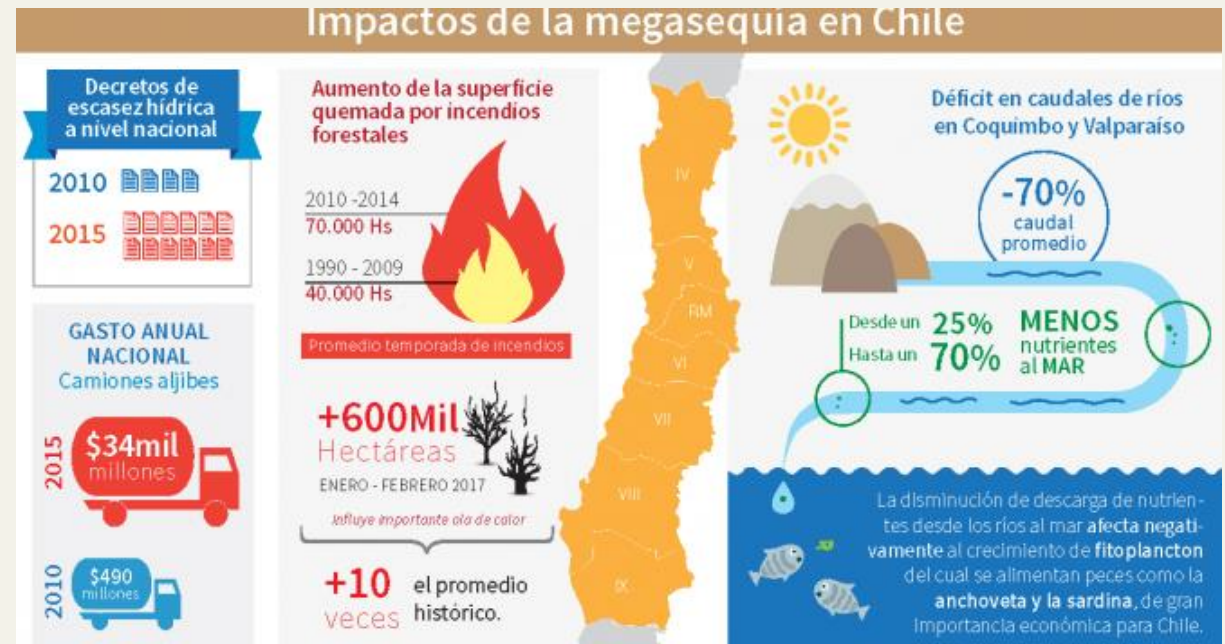
Los efectos del cambio climático exacerban las desigualdades de género y otros grupos excluidos

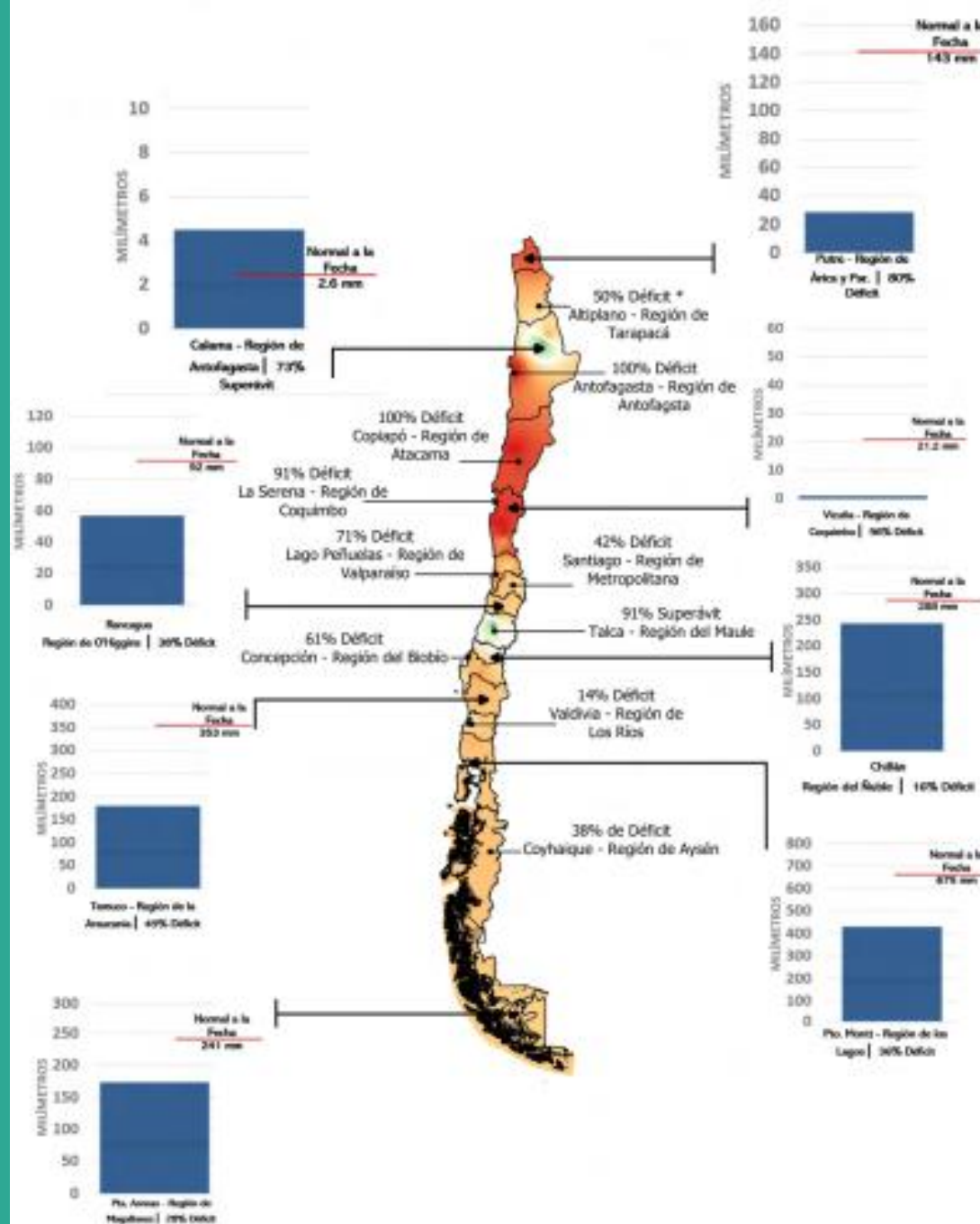
En los territorios afectados las mujeres y niñas van en busca de agua para abastecer a sus familias, y con frecuencia son quienes quedan a cargo de sus hogares, dado que es más común que los hombres emigren ante las crisis.

CAMBIO CLIMÁTICO Y RECURSOS HÍDRICOS EN CHILE

Aunque sólo contribuya al 0,2% de las emisiones globales de Gases Efecto Invernadero, debido a sus características climáticas, geográficas y productivas, Chile se considera altamente vulnerable al cambio climático.

Uno de los elementos que se consideran más vulnerables son los recursos hídricos, como se ha hecho evidente considerando la extrema intensidad, frecuencia y duración de fenómenos como la megasequía.





Leyenda

Déficit/Superávit
-76% a -100%
-51% a -75%
-26% a -50%
-1% a -25%
Normal
1% a 25%
26% a 50%
51% a 75%
76% a >100%

Ministro Moreno por balance hídrico: "Tenemos una situación muy similar a la del 2019, que fue el año más seco en la historia de Chile"

22-06-2021 15:00:00 | Nivel Nacional, Dirección General de Aguas

"Estamos viendo -hasta junio- déficits de lluvia que son superiores al 90% entre las regiones de Atacama y Coquimbo; déficits de un 65% entre Valparaíso y O'Higgins, y solamente tenemos en la zona del Maule un año que es similar al promedio histórico", informó el secretario de Estado.



[Ver imagen ampliada](#)

próximos meses de invierno.

En lo que va del año, nuestro país acumula en promedio precipitaciones muy lejos del promedio histórico y de acuerdo a los pronósticos de la Dirección de Meteorología de Chile, no se vislumbra un vuelco positivo en esta situación. En ese contexto y a un día de comenzado el invierno, el ministro de Obras Públicas, Alfredo Moreno, dio a conocer el balance hídrico de los primeros seis meses del año y el estado actual de los embalses. La meteoróloga Catalina Cortés, de la DMC, en tanto, entregó el pronóstico del clima para los

Escasez socialmente construida

- Sobreexplotación de las cuencas
- Contaminación de las fuentes de agua
- Institucionalidad fragmentada
- Culturas locales y organizacionales
- Visión a corto plazo



**GASTO ANUAL
NACIONAL**
Camiones aljibes

2015

\$34mil
millones



2010

\$490
millones



Importancia de la perspectiva de género

La perspectiva de género en la gestión de las aguas es fundamental, ya que permite incorporar distintas visiones y propiciar nuevos enfoques. Las mujeres tienen **conocimientos tradicionales y experiencias** respecto de la gestión del agua, además de que su trabajo reporta prácticas más **cooperativas** y orientadas al **cuidado de lo colectivo**, sin embargo, tienen un **limitado acceso al recurso hídrico** y una **baja representación en la toma de decisiones**.



Algunas barreras:

“El trabajo doméstico influye en que la mujer no vaya a las reuniones. A las 12 tiene que tener el plato listo. Si hubiera cercanía a la casa sería distinto”. Dirigente hombre del sistema Choapa- Corrales.



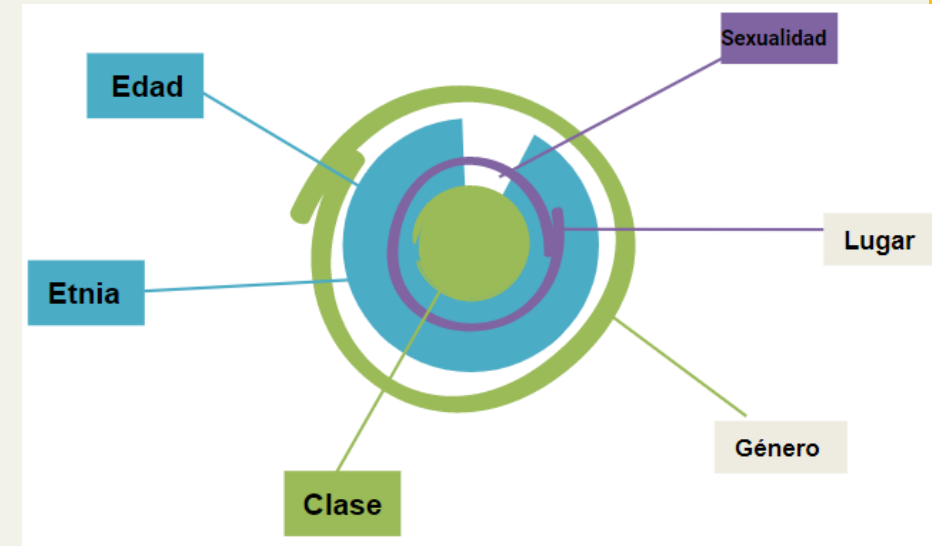
DIMENSIÓN SOCIAL DESDE UNA ÓPTICA INTERSECCIONAL



INTERSECCIONALIDAD

- Herramienta analítica útil para entender y responder a las maneras en que **el género se cruza con otras categorías que contribuyen a experiencias de opresión y/o privilegio.**
- Se basa en la premisa de que la gente vive **identidades múltiples**, derivadas de las relaciones entre:

Sexo/género – raza – clase – sexualidad – edad – capacidad diferenciada – etc.





Berta Cáceres, activista hondureña por los derechos indígenas y del medioambiente.

**“¡Despertemos! ¡Despertemos,
humanidad! Ya no hay tiempo.
Nuestras conciencias serán
sacudidas por el hecho de solo
estar contemplando la
autodestrucción basada en la
depredación capitalista, racista
y patriarcal”**

LIDERESAS AMBIENTALES UNA OPORTUNIDAD DE TRANSFORMACIÓN SOCIAL





EXPERIENCIA EN EDUCACIÓN Y DIÁLOGO DE SABERES



CURSO DE FORMACIÓN GENERAL, UNIVERSIDAD DE CHILE



Agua y explotación
patriarcal: gestión
hídrica desde una
perspectiva de
género



Co-construido por estudiantes y académicos/as de diversas facultades, con la finalidad de generar una **discusión transdisciplinaria** sobre las barreras estructurales que producen las **desigualdades de género en la gestión de las aguas**, las consecuencias diferenciadas por género frente a un escenario de Cambio Climático y la importancia de promover un abordaje integrado para el uso del agua.

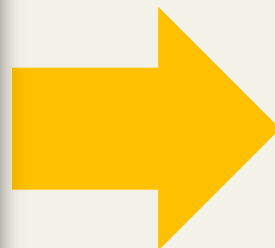
DIÁLOGOS VIRTUALES INTER-GENERACIONALES



**ENCUENTROS Y DIÁLOGOS DE SABERES
PERSPECTIVAS Y CONOCIMIENTOS DE MUJERES INDÍGENAS DEL NORTE DE
CHILE: RESILIENCIA AL CAMBIO CLIMÁTICO**

**ORIGINARIAS: Empoderamiento de Mujeres Indígenas
del Norte de Chile para el Desarrollo Sostenible**

Anahí Urquiza, Paula Acuña, Macarena Salinas



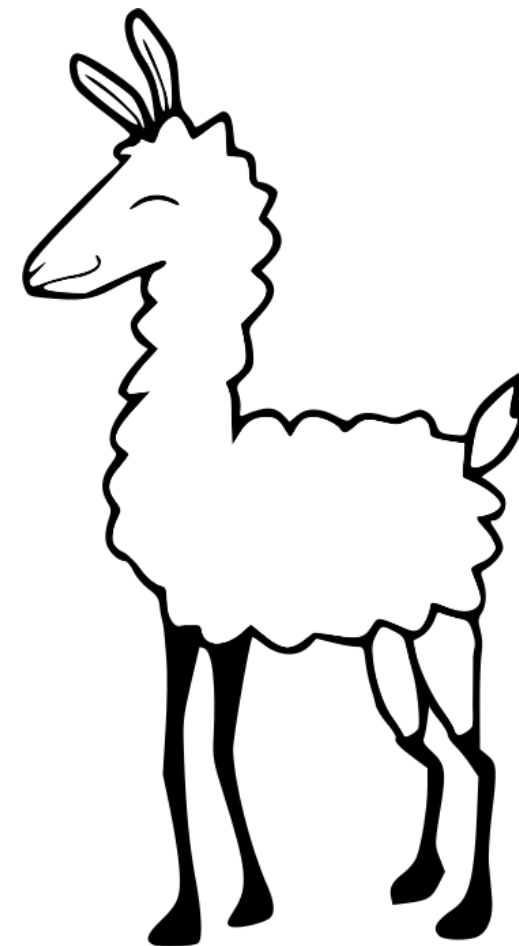
A partir del **Estudio de Vulnerabilidades de Mujeres Indígenas frente al Cambio Climático**, se implementaron talleres virtuales inter-generacionales entre mujeres indígenas con el objeto de **compartir conocimientos, aprendizajes y experiencias sobre las crisis climática y sanitaria** con énfasis en sus impacto en los sistemas sensibles de los pueblos indígenas en el territorio.

MATERIAL DIDÁCTICO EN APOYO A LA DOCENCIA



REDLAMA

Red de Educación Latinoamericana
por el Medio Ambiente



TRAS LA HUELLA DEL CAMBIO CLIMÁTICO



Guía de actividades desarrollada por el Ministerio del Medio Ambiente, en conjunto con el Programa Explora de Conicyt, el Centro de Ciencia del Clima y la Resiliencia (CR)² y RedLama, que busca promover la investigación científica escolar en torno al cambio climático.

ruta del cambio climático

Material de apoyo para los y las docentes que trabajarán junto a sus alumnos el módulo de “Ambiente y Sostenibilidad” de la asignatura Ciencias para la Ciudadanía. Este material consiste en 11 cápsulas de video con no más de 5 min de duración cada una, las que fueron desarrolladas por profesionales con conocimientos en cambio climático y de diversas áreas de las ciencias sociales y naturales.



Cambio Climático



¿Cómo el cambio climático puede afectar los ecosistemas hídricos?



Movimientos ciudadanos y cambio climático



Zonas climáticas, eventos meteorológicos extremos y cambio climático



El efecto invernadero



Acciones, mitigación y adaptación



REDLAMA

Red de Educación Latinoamericana
por el Medio Ambiente

www.redlama.cl



@RedlamaCR2



@redlama.cr2





REDLAMA

Red de Educación Latinoamericana
por el Medio Ambiente

CAMBIO CLIMÁTICO Y SUS IMPACTOS, UNA MIRADA INTERSECCIONAL

Macarena Salinas, Licenciada en Cs. de los
Recursos Naturales Renovables

Paula Acuña, Licenciada en Antropología
Social

1 de julio de 2021